

# EVOMAG'

## Premier numéro

Mars 2015 – Sénart

La Maison de l'Emploi et de la Formation de Sénart, à travers son outil de gestion territoriale des emplois et des compétences, vous présente l'activité de son territoire\*.

\*Sénart : Cesson, Combs la Ville, Lieusaint, Moissy-Cramayel, Nandy, Réau, Savigny-le-Temple, Vert-Saint-Denis, Saint Pierre du Perray, Tigery.

## SOMMAIRE

- OBSERVATION DE L'ANNÉE 2012
- RETOUR SUR LES ÉVÈNEMENTS ÉCONOMIQUES MARQUANTS DES ANNÉES 2013 ET 2014

## I. PRESENTATION

Nombre de salariés (sal.) 38 610 sal.

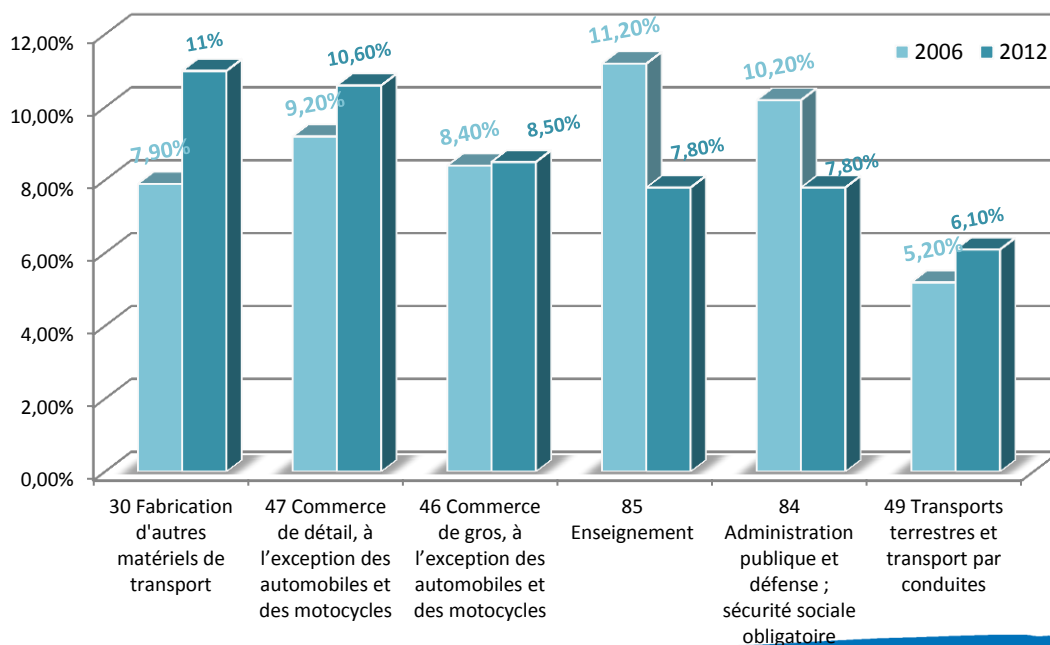
Nombre d'établissements (ets) ayant au moins 1 sal. 2 200 ets

Taille moy. des ets 18 sal.

Part de TPE/PME (1 < sal > 49) 33%

<b>Nombre de salariés</b>	<b>+ 4%</b> <b>+ 1550 sal.</b>	
Communes (plus forte hausse)	Lieusaint Réau	↗ 780 ↗ 620
Communes (plus forte baisse)	Moissy-Cramayel Tigery	↘ 280 ↘ 135

## LES PREMIERS SECTEURS D'ACTIVITÉ REPRÉSENTÉS SUR LE TERRITOIRE % PAR RAPPORT À L'EFFECTIF SUR SÉNART



2006  
**51,8%** des effectifs

2012  
**52,1%** des effectifs

Commentaires

Depuis 2006, le top 6 des secteurs forts reste le même, même si nous pouvons observer quelques différences dans le classement.

**Quatre NAF voient leur effectif augmenter sur la période 2006/2012 :**

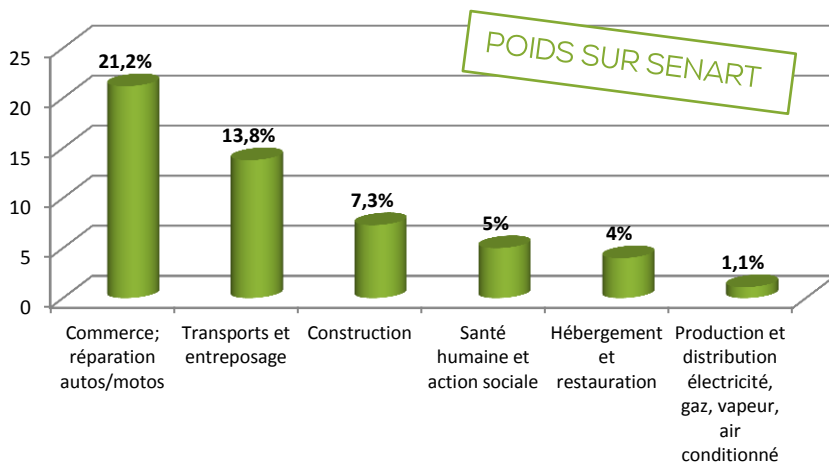
- Fabrication d'autres matériels de transport : **+1380** salariés soit +48.5% ;
- Commerce de détail : **+760** salariés soit +15.9% ;
- Transports terrestres et transport par conduites : **+480** salariés soit +25.9% ;
- Commerce de gros : **+265** salariés soit +8.8% ;

**Deux NAF voient leur effectif baisser sur la période 2006/2012 :**

- Enseignement : **-1025** salariés soit -25.5% ;
- Administration publique : **-640** salariés soit -17.5% ;

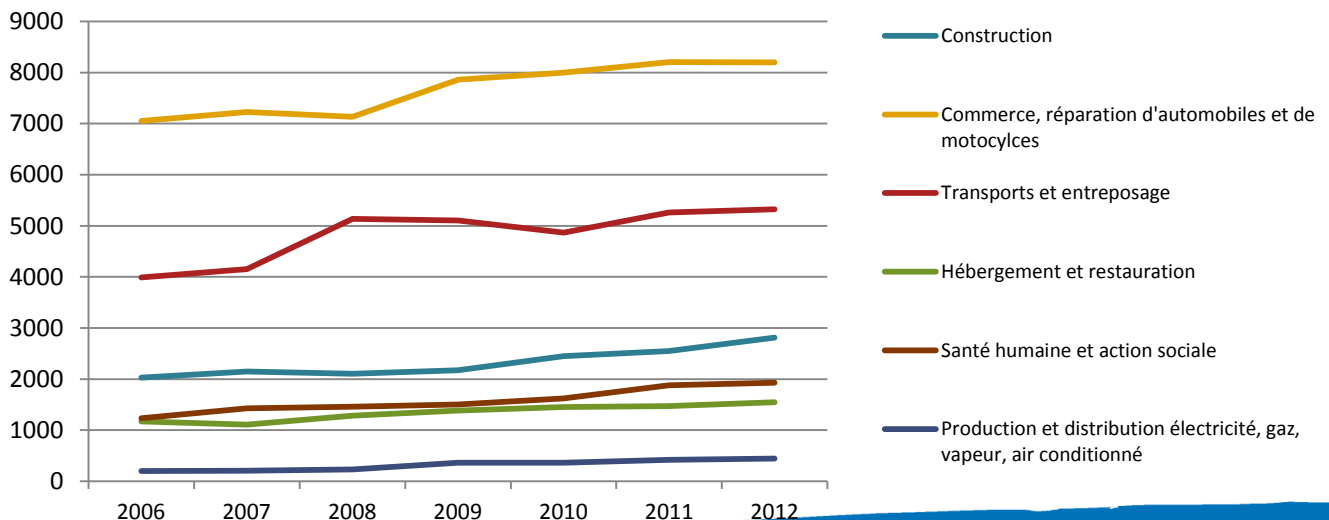
**II. FOCUS SUR LES FILIERES EN ESSOR**

*Filières en essor: filières en croissance sur la période 2006-2012 (6ans)*



Commerce 8 200 salariés	Transports & Entreposage 5 300 salariés
Construction 2 800 salariés	Santé humaine et action sociale 1 900 salariés
Hébergement & Restauration 1 500 salariés	Prod. et distrib. électr. gaz, vapeur et air conditionné 440 salariés
<b>52.4%</b> de l'emploi sur Sénart	

**EVOLUTION DES FILIERES EN ESSOR**



## Commentaires

Le territoire voit **six** sections se détacher depuis 2006.

Concentrant la moitié des salariés (**52.4%**) sur le territoire, ces sections ont vu leur effectif augmenter de 31% (**+4470** salariés au total) sur la période 2006/2012. En 2012, les effectifs progressent de **5%** (+880 salariés au total) par rapport à 2011.



La section **Transports et entreposage**, fortement ancrée avec ses **activités dans les transports terrestres et transports par conduites** et ses **activités logistiques**, a progressé de 34% (**+1340** salariés) en six ans.

*La baisse de 2010 s'exprime par une perte d'effectifs dans ses deux plus forts secteurs, ceux cités précédemment (-250 salariés au total, dont 75% pour le secteur Transports terrestres et transports par conduites, NAF 49).*



La section **Commerce; réparation d'autos/motos** suit de près avec **+1140 salariés** sur la période 2006/2012. Elle se stabilise en 2012 (+0%).

*La baisse de 2008 s'explique par la perte d'effectifs dans le secteur **Commerce de gros** : -320 salariés.*



En 2012, c'est la section **Construction** connaît la plus forte hausse (+260 salariés). Le secteur qui se distingue est celui des **Travaux de construction spécialisés** qui concentrent **58%** des effectifs de la section. Il augmente de 10% (**+150** salariés).

## III. FILIERES EN RECUL

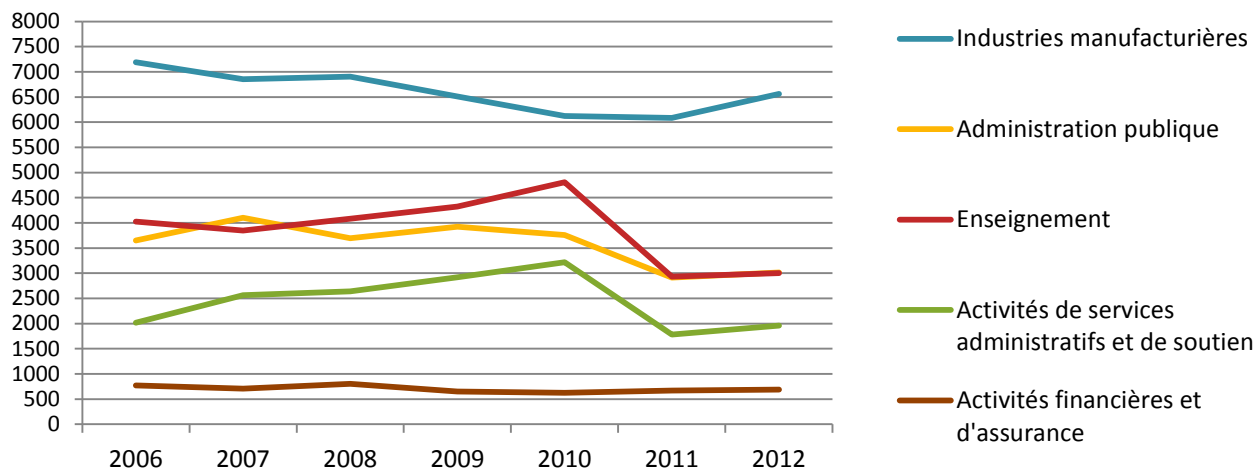
*Filières en déclin sur la période 2006-2012 (6ans)*

### Remarques

Les sections appartiennent au niveau 1 de la Nomenclature d'Activité Française. Elles sont au nombre de 21 et englobent un ou plusieurs secteurs d'activité (NAF) :

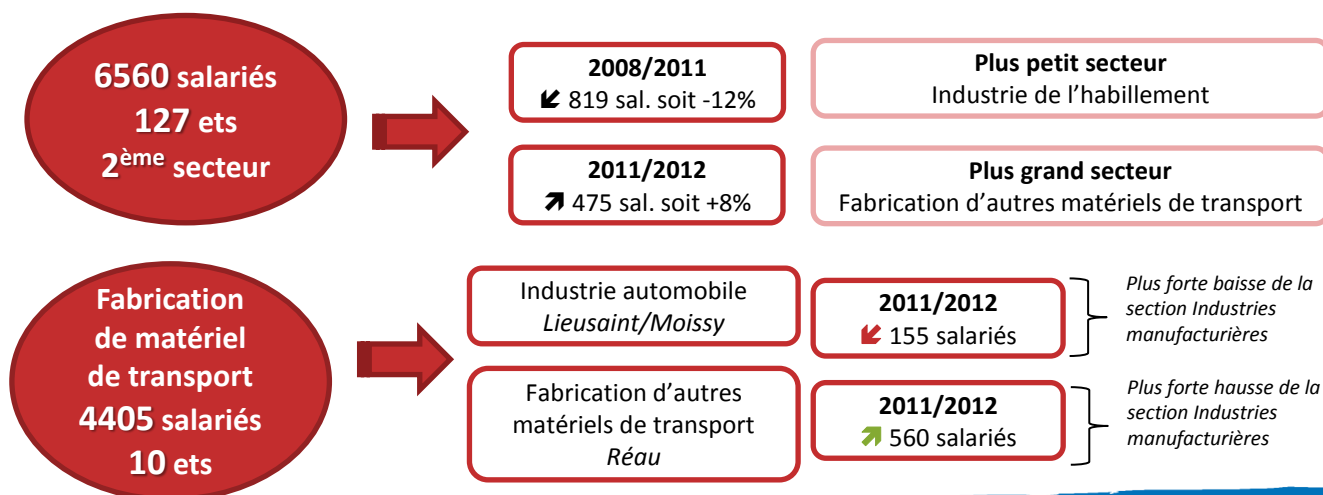
- **Industries manufacturières** (sect. C) : 24 NAF (10 à 33) ;
- **Activités financières et d'assurance** (sect. K) : 3 NAF (64 à 66) ;
- **Activités immobilières** (sect. L) : 1 NAF (68) ;
- **Activités de services administratifs et de soutien** (sect. N) : 6 NAF (77 à 82) ;
- **Administration publique** (sect. O) : 1 NAF (84) ;
- **Enseignement** (sect. P) : 1 NAF (85) ;
- **Arts, spectacles et activités récréatives** (sect. R) : 4 NAF (90 à 93) ;

## EVOLUTION DES FILIÈRES EN RECU EFFECTIF > 500 SALARIÉS



Sections (tout effectif confondu)	2006	2006/2012	2011/2012	Evolution 2011/2012
Enseignement	4000	↘ 1000	↗ 70	+2,4%
Administration publique	3650	↘ 640	↗ 100	+3,5%
Industries manufacturières	7190	↘ 630	↗ 475	7,8%
Activités immobilières	350	↘ 125	↗ 1	-0,4%
Activités financières et d'assurance	775	↘ 80	↗ 20	+3,1%
Activités de services administratifs et de soutien	2015	↘ 55	↗ 180	+10,2%
Arts, spectacles et activités récréatives	440	↘ 40	→ 0	+0%

### Focus sur l'industrie manufacturière



#### IV. FORTS MOUVEMENTS ECONOMIQUES 2006/2012

Secteurs	Hausse	Baisse	Tranche effectifs 2012
28. Fabrication de machines et équipements n.c.a		↘ 180 salariés ↘ 7 ets	100 à 249
32. Autres industries manufacturières	↗ 155 salariés / ↗ 4 ets		250 à 499
33. Réparation et installation de machines et équipements	↗ 4 ets	↘ 1015 salariés	250 à 499
35. Prod et distrib. Élect. Gaz, vapeur et air conditionné	↗ 245 salariés / ↗ 3 ets		250 à 499
41. Construction de bâtiment	↗ 215 salariés / ↗ 14 ets		500 à 999
43. Travaux de construction spécialisées	↗ 330 salariés / ↗ 64 ets		1000 et plus
45. Commerce; réparation autos/motos	↗ 115 salariés / ↗ 12 ets		500 à 999
46. Commerce de gros	↗ 265 salariés / ↗ 21 ets		1000 et plus
52. Transports & entreposage	↗ 515 salariés / ↗ 13 ets		1000 et plus
56. Restauration	↗ 320 salariés / ↗ 35 ets		1000 et plus
70. Activités des sièges sociaux; contrôle de gestion	↗ 8 ets	↘ 361 salariés	50 à 99
80. Enquête et sécurité		↘ 755 salariés / ↘ 2 ets	100 à 249
81. Services relatifs aux bâtiments et aménagement paysager	↗ 765 salariés / ↗ 11 ets		1000 et plus
82. Activités administratives et autres activités de soutien aux entreprises	↗ 3 ets	↘ 160 salariés	250 à 499
87. Hébergement social et médico-social	↗ 340 salariés / ↗ 9 ets		1000 et plus
88. Action sociale sans hébergement	↗ 325 salariés / ↗ 10 ets		500 à 999

## RETOUR SUR LES EVENEMENTS ECONOMIQUES MARQUANTS DE L'ANNEE 2013/2014

### Année 2013

Réau, une étude pour cibler les besoins dans l'aéronautique – 13.11.2013, [La République 77](#)

Quatre sociétés à l'honneur pour leurs actions écologiques – 12.12.2013, [Le Parisien](#)

### Année 2014

Coca-Cola s'implante sur l'ex-site PSA à Moissy – 13.01.2014, [Le Parisien](#)

L'imprimerie du groupe Le Monde devrait s'installer à Sénart – 20.03.2014, [La République 77](#)

Chauffage : un centre de formation ouvrira en 2015 – 04.04.2014, [Le Parisien](#)

Emploi : ces métiers qui recrutent en 2014 – 14.04.2014, [La République 77](#)

Lieusaint : L'usine SOGEFI va fermer ses portes – 14.04.2014, [Le Parisien](#)

Réau : LH Aviation s'implante au Maroc – 01.05.2014, [La République 77](#)

Viessmann construit un centre de formation HQE – 19.06.2014, [Evous](#)

90% des entreprises son satisfaites de leur implantation à Sénart – 20.06.2014, [Sénart Eco](#)

Sénart en route vers la communauté d'agglomération – 25.06.2014, [La République 77](#)

Paquebot théâtral à Sénart – 03.07.2014, [Evous](#)

Voici les meilleures inventions des ingénieurs du groupe Safran – 18.07.2014, [Le Parisien](#)

Site Kuehne Nagel : la CGT dénonce les licenciements et envisage de porter plainte – 23.07.2014, [La République 77](#)

L'ADE Sénart et Environs veut limiter le développement de l'aérodrome – 13.08.2014, [La République 77](#)

Des anciens salariés de Milonga vont relancer une école de musique – 08.09.2014, [La République 77](#)

Sénart prêt à rejoindre l'Essonne – 12.09.2014, [Le Parisien](#)

Un projet d'entrepôt de 90.000 m2 dans le Parc de l'A5 – 30.09.14, [La République 77](#)

Une nouvelle pépinière d'entreprises dédiée aux éco-activités à Sénart – 21.10.14, [La République 77](#)

Chantier de l'hôpital de Melun-Sénart : c'est (enfin) parti ! – 30.10.14, [La République 77](#)

Sénart : le « pôle d'excellence logistique » régional – 03.12.2014, [IAU](#)

Le San devient Communauté d'Agglomération – 05.12.2014, [San de Sénart](#)

Créée par des anciens de Milonga, la Musicale Boissénart est lancée ! – 08.12.2014, [La République 77](#)

Le Scot de Sénart à l'étape de la concertation – 11.12.2014, [Le Journal du Grand Paris](#)

Les Galeries Lafayette s'installeront au Carré Sénart – 16.12.2014, [Le Parisien](#)



EvoMétiers 3D est un outil porté par  
la Maison de l'emploi et de la formation de Sénart

## Document réalisé par la Maison de l'Emploi et de la Formation de Sénart

462 rue Benjamin Delessert  
Immeuble Le Sextant  
77550 MOISSY CRAMAYEL  
Tél. 01.64.13.40.18

### Directeur de publication

Didier DUGAST

Directeur de la Maison de l'Emploi et de la Formation

### Contact

Justine FERRO

Chargée de mission EvoMétiers 3D

Tél. 01.64.13.82.78

Mail : [evometiers3d@mdef-senart.fr](mailto:evometiers3d@mdef-senart.fr)

[www.evometiers3d.fr](http://www.evometiers3d.fr)

 [@EvoMetiers3D](https://twitter.com/EvoMetiers3D)